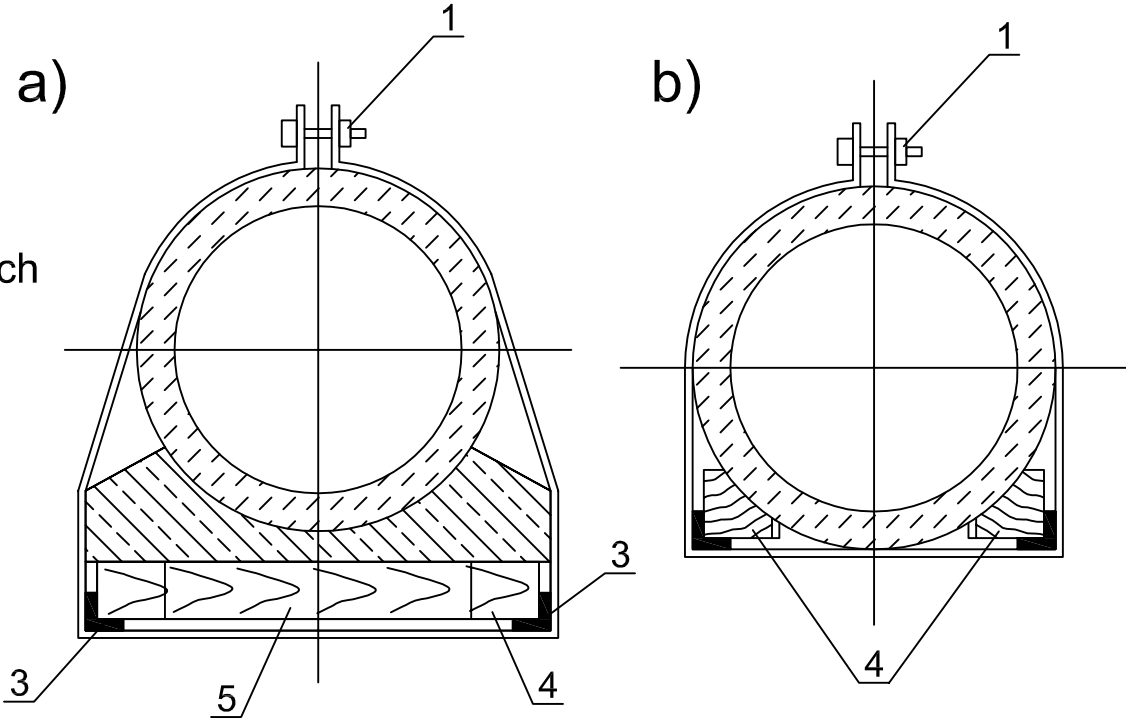
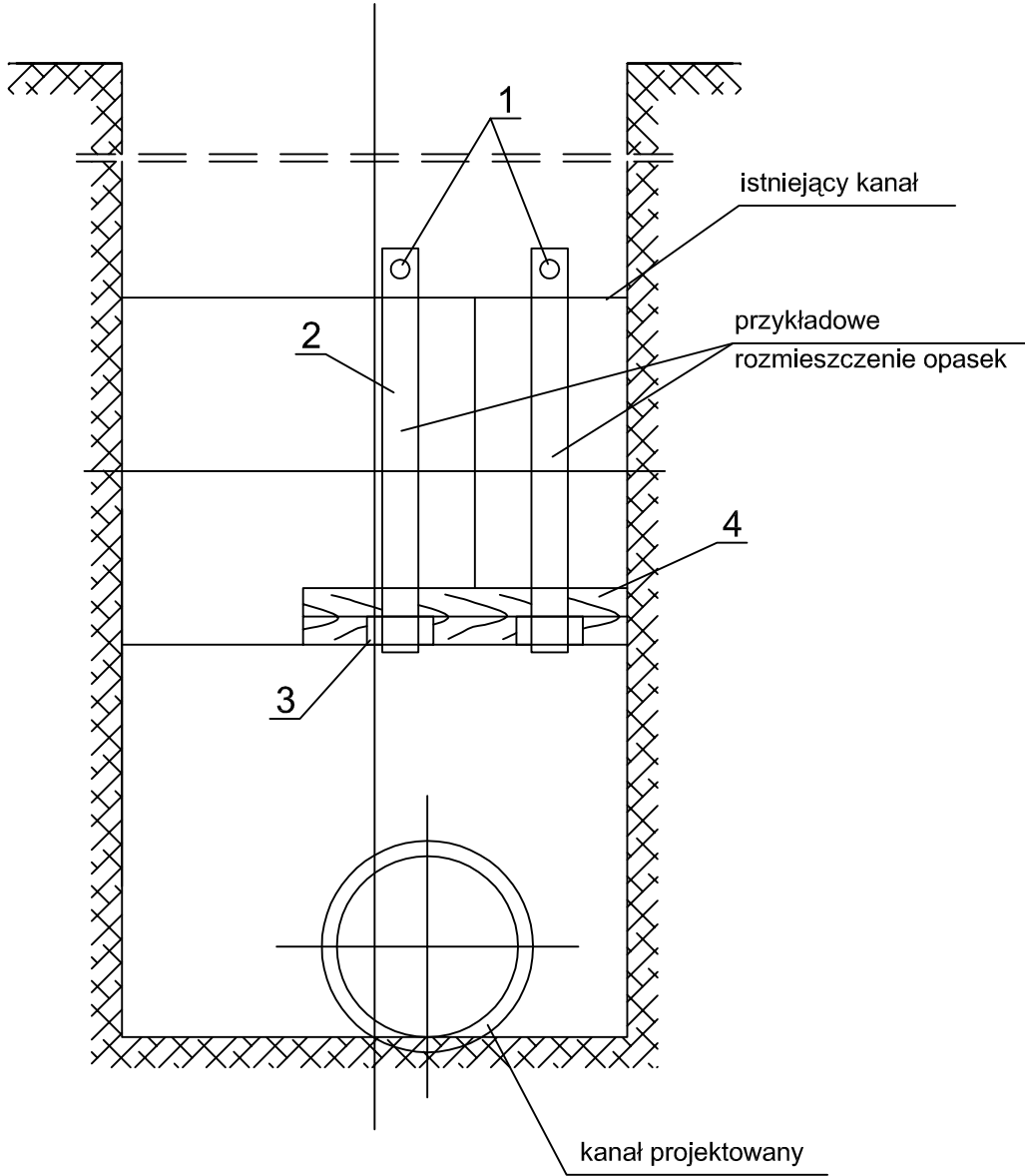


OPASKA

UWAGA:  
Opaski montować po obu stronach  
w miejscu łączenia rur.

WARIANTY:  
a) dla kanału na fundamencie  
b) dla kanału na podsypce



WYSZCZEGÓLNIENIE

- 1 - Śruba M12x8 z nakrętką
- 2 - Pręt płaski Ø100x12
- 3 - Kątownik L 100x100x12
- 4 - Kantówka z drewna 200x200
- 5 - Kantówka dystansowa w miejscu opaski

ZABEZPIECZENIE ISTNIEJĄCYCH RUROCIĄGÓW		SKALA: ----
NAZWA I ADRES OBIEKTU BUDOWLANEGO : BUDOWA DROGI GMINNEJ ULICY KRĘTEJ W MIEJSCOWOŚCI ŚREM, GM. ŚREM		FAZA: P.B.W.
		DATA: 08.12R.
INWESTOR : Gmina Śrem Śrem, Pl. 20 Października 1		BRANŻA: DROGOWA
PROJ.	tech. inst. Ryszard Owsianowski 210/90/Pw	
OPR.	mgr inż. Joanna Felska	
OPR.		
OPR.		
SPR.		
PROJEKTOWANIE I NADZORY BUDOWLANE Stanisław Stachowiak		8
63-100 Śrem, ul. Kilińskiego 24B/5, tel. 0-601-694-955		NR RYS.